

## Nettoyant pour plancher et tout usage Oil Eater – en poudre

### MAINTENANT EN DEUX FORMATS



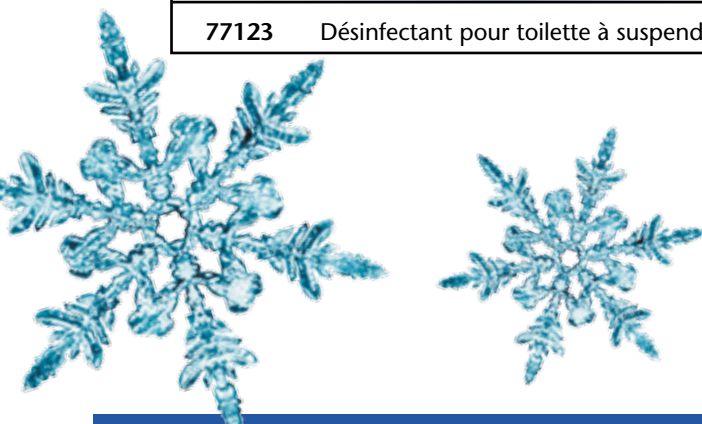
- Nettoyant pour plancher et tout usage
- Nettoyant concentré en poudre s'utilise dans un seau, avec une vadrouille-éponge ou un flacon pulvérisateur
- Sachet préproportionné facile à utiliser
- Versez dans le seau, ajoutez de l'eau et nettoyez
- Supprime la saleté, crasse, graisse et huile
- Concentré, non corrosif et biodégradable
- Nettoyant pour plancher s'utilise sur le béton et l'asphalte
- Sachet préproportionné économise temps et argent
- Usages recommandés : un sachet de 1,5 oz dans 4 gallons d'eau
- Pour les endroits très sales, utilisez deux sachets de 1,5 oz dans 4 gallons d'eau

No de pièce	Contenu	Unités
AOF42G01801	Poudre en sachets de 1,5 oz	100
AOF3801802	Boite de 38 lb	1

### Désinfectant pour toilette

- Crochet se fixe sur le bol de toilette en quelques secondes
- Bâton avec agents surfactifs rafraîchissent l'air tout en nettoyant le bol à chaque chasse d'eau
- Arôme de citron
- 1,5 oz

Part No.	Contenu	Unités
77123	Désinfectant pour toilette à suspendre	12



# PRODUCT FOCUS

## Porte-embout à carré conducteur



- Design bille de rétention à déclenchement rapide

No de pièce	Carré cond. (po)	Cal. tige (po)	Long. (po)	Unités
B10375	1/4	1/4	2	1
B10376	3/8	1/4	1-5/8	1
KP35632	3/8	1/4	2	1
B10377	1/2	1/4	2	1
B10378	1/2	1/4	3	1

## Attaches pour goujon



- Se fixent facilement sur boulons et goujons avec un petit coup de marteau
- Conçus pour installation solide d'attache-câbles multidirectionnels de faisceau de câbles, canalisations d'air, eau et hydrauliques
- Matériel : Nylon 6,6 antichoc résistant aux intempéries

No de pièce	Long. (po)	Hauteur (po)	Faisceau max câbles Di (po)	Trou - de montage	Unités
TMSTHS13-C0	1.99	1.10	8.9	Goujon 1/2" Di	100
TMSTHS16-C0	1.99	1.10	8.9	Goujon 5/8" Di	100

## Tournevis polyvalent Multi-Tool de Irwin®

- Assez versatile pour tous les travaux manuels de fixation
- Comprend 6 mèches et 3 tourne-écrous, stockage interne permet de garder les mèches et tourne-écrous à portée de main
- Poignée ergonomique ProTouch assure confort et résistance au glissement pour un couple de serrage maximum
- Comprend : 6 mèches pour vis 1/4" et 3/16" fendues; #1 et #2 Phillips; #1 et #2 carrées
- Comprend : 3 tourne-écrous : 1/4", 5/16" et 3/8"

No de pièce	Description	Unités
B10379	Outil polyvalent 9 en 1	1

**K-1550-01-CF**

## Gants Ninja® à revêtement de bipolymère X

- Jauge 15
- Extérieur en Nylon/Spandex avec revêtement noir en similicuir/nitrile de bi-polymère sur la paume et le bouts des doigts
- Couleur : Noir
- Marquage : CE 412X
- Applications industrielles : assemblage compliqué, microprocesseurs, imprimerie, etc.

No de pièce	Grandeurs	Unités
N9674M	Moyens	12 paires
N9674L	Grands	12 paires
N9674XL	Très grands	12 paires

## Gants de conducteur en peau de daim à grains fins

- Applications industrielles : chariot élévateur, fabrication, véhicule lourd, réemballage et fardelage assurent une meilleure résistance à l'abrasion pour les travaux exigeants et intensifs
- Non doublés
- Pouce trapézoïdal
- Couleur crème



No de pièce	Grandeurs	Unités
MEM3500M	Moyens	12 paires
MEM3500L	Grands	12 paires
MEM3500XL	Très grands	12 paires

## Ultratech® Kevlar® Paume revêtue de nitrile

- Bouts de doigts trempés et paume en nitrile noir
- Fibre de Kevlar® par Dupont haute résistance comparativement à son poids – jusqu'à 5 fois plus fort que l'acier
- Tricot sans couture
- Niveau élevé de confort
- Marquage : CE 3221, Niveau CPPT 2
- Applications industrielles : Automobile, transformation des métaux, industrie du verre et transformation alimentaire



No de pièce	Grandeurs	Unités
MEM9693L	Grands	12 paires
MEM9693XL	Très grands	12 paires

## Gants de conducteur en peau de chèvre à grains fins

- Qualité peau de chevreau
- Excellente résistance à la traction
- Fronçage élastiqué au dos
- Non doublé
- Couleur : Blancs
- Applications industrielles : Industrie automobile, chariot élévateur, fabrication, poids lourds miniers, réemballage et fardelage, assurent une meilleure résistance à l'abrasion pour les travaux exigeants et intensifs



Part No.	Grandeurs	Description	Unit
MEM3601M	Moyens	Pouce droit	12 paires
MEM3601L	Grands	Pouce droit	12 paires
MEM3601XL	Très grands	Pouce droit	12 paires
MEM3601XXL	Très très grands	Pouce droit	12 paires
MEM3611S	Petits	Pouce trapézoïdal	12 paires
MEM3611M	Moyens	Pouce trapézoïdal	12 paires
MEM3611L	Grands	Pouce trapézoïdal	12 paires
MEM3611XL	Très grands	Pouce trapézoïdal	12 paires

## PVC isolé de mousse

- Applications industrielles : construction, entrepôt frigorifique, travaux extérieurs en hiver, pétrochimie et entreposage
- PVC orange fluo doublement trempé doublé de mousse
- Gants isolés de mousse gardent les mains au chaud et au sec
- Résistent à l'abrasion, huiles, acides, produits chimiques et caustiques
- Enduit spécial résistant aux liquides garde la souplesse même sous des températures glaciales
- Traités à l'Actifresh
- Pouce : latéral



No de pièce	Grandeurs	Unités
MEM6700F	Grands	12 paires

## Gants de conducteur de choix à dos en cuir refendu

- Paume en cuir fleur/dos en cuir refendu
- Coupe américaine
- Pouce trapézoïdal
- Poignet ouvert
- Couleur : crème



No de pièce	Grandeurs	Unités
MEM3204M	Moyens	12 paires
MEM3204L	Grands	12 paires
MEM3204XL	Très grands	12 paires

## Gants MEMPHIS™ en nylon trempés de nitrile

- Extérieur en tricot 100% nylon gris sans couture
- Paume et bouts de doigts 100% mousse trempée de nitrile
- Jauge 13
- Marquage : CE 3221
- Applications industrielles : Montage, fabrication, manutention de petites pièces et usage général



No de pièce	Grandeurs	Unités
MEM9673M	Moyens	12 paires
MEM9673L	Grands	12 paires
MEM9673XL	Très grands	12 paires

## Gants de soudeur à l'arc et T.I.G. Big Buck™

- Applications industrielles – pour la soudure et les travaux à la chaleur protègent contre la chaleur, les flammes et les étincelles
- Peau de daim à grains supérieurs, dos tout cuir
- Non doublé, cousus de fil en Kevlar
- Poignet protecteur de 4-1/2" en daim refendu
- Couleur : tan



No de pièce	Grandeurs	Matériel	Unités
MEM4984L	Grands	Dos tout cuir de daim refendu	1 paire
MEM4984XL	Très grands	Dos tout cuir de daim refendu	1 paire

## Gants trempés de poly Ultratech® Dyneema®

- Extérieur mélange Dyneema® sel et poivre, jauge 13, sans couture
- Bouts de doigts et paume trempés de polyuréthane gris
- La propriété inhérente des fibres de Dyneema® de dissiper la chaleur corporelle et diriger l'humidité de l'intérieur vers l'extérieur du gant assure un port en bonne condition longtemps et une meilleure protection des mains
- Lavables
- Marquage : CE 4343, Niveau CPPT 2
- Applications industrielles : Automobile, transformation des métaux, céramique, industrie des pâtes et papiers, industrie du textile



No de pièce	Grandeurs	Unités
MEM9676M	Moyens	1 paire
MEM9676L	Grands	1 paire
MEM9676XL	Très grands	1 paire
MEM9676XXL	Très très grands	1 paire

## Lunettes de sécurité Klondike®

- Design uni-lentille, écrans latéraux moulés, branches réglables
- Matériau de la monture – Nylon
- Couleur de la monture – Noir mat
- Matériau des lentilles – Polycarbonate
- Traitement des lentilles – Couche dure de Duramass® résistant aux éraflures
- Cambre des branches - PVC
- Coussinet de nez – gel
- Épaisseur des lentilles 2,1 mm (,084); grosseur = 138 mm
- Filtre 99,9% des rayons UV
- Conformés ou supérieures aux normes de sécurité ANSI Z87.1-1999



No de pièce	Monture	Lentilles	Unités
CRWKD112	Noir mat	Grises	1 paire
CRWKD110AF	Noir mat	Clares antibuée	1 paire

## Lunettes de sécurité Klondike® Plus



- Sécurité et style à prix abordable!
- Branches à 5 réglages encliquetables
- Coussinet de nez en gel pour confort longue durée
- Lentilles en polycarbonate robustes et légères ayant une courbure de base de 11 degrés
- Traitement Duramass® résistant aux éraflures
- Conformés ou supérieures aux normes de sécurité ANSI Z87+

No de pièce	Monture	Lentilles	Unités
CRWKD312	Noir	Grisés	1 paire
CRWKD310	Noir	Clares	1 paire
CRW310AF	Noir	Clares antibuée	1 paire

## ClearPlus® Balai aérodynamique universel

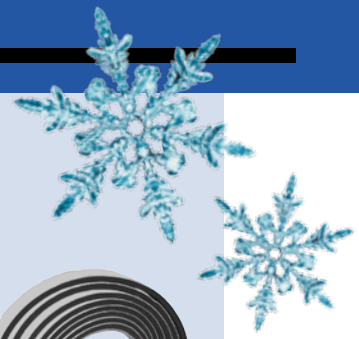
# ClearPlus



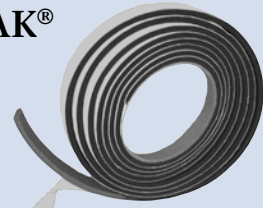
- Armature sans joint, sans support à profil plus bas que les essuie-glaces conventionnels ce qui réduit énormément le battement au vent, bruit, vibration et claquement
- Quatre saisons
- Compatible à tous les porte-balais conventionnels et encore plus!

No de pièce	Longueurs	Unités
17161-16	16"	5
17171-17	17"	5
17181-18	18"	5
17191-19	19"	5
17201-20	20"	5
17211-21	21"	5
17221-22	22"	5
17241-24	24"	5
17261-26	26"	5
17281-28	28"	5

## PRODUCT FOCUS



## Coupe-froid PEEL-BAK®



- Néoprène noir adhésif

No de pièce	Épaisseur (po)	Larg. (po)	Long. (po)	Unités
77806	5/32	1/2	50	1 rouleau
77807	5/32	3/4	50	1 rouleau
77808	5/32	1	50	1 rouleau
77809	5/16	1/2	50	1 rouleau
77810	5/16	3/4	50	1 rouleau
77805	5/16	1	10	1 rouleau
77811	5/16	1	50	1 rouleau
77812	7/16	3/4	50	1 rouleau
77813	7/16	1	50	1 rouleau

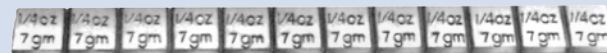
## Poids d'équilibrage en plomb, série « XT » à clipper

- Pour roue à disque en acier « extra mince »

No de pièce	Poids (oz)	Unités
62300	1/2	50
62301	3/4	50
62302	1	50
62303	1-1/4	50
62304	1-1/2	50
62305	1-3/4	50
62306	2	50
62307	2-1/4	50
62308	2-1/2	50

## Poids d'équilibrage en plomb QuikStik®- standard

avec adhésif

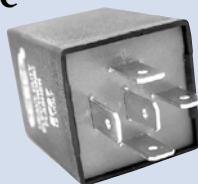


- Chaque bande comprend : bande de 3 oz, prédécoupées en 12 segments de 1/4 oz chacun

No de pièce	Couleur	Poids (oz)	Unités
62326	Noir	1/4 (7 g.)	30
62327	Argent	1/4 (7 g.)	30

## Clignotant électronique

- Nombre de broches : 5
- Style : carré
- Circuit pilote : oui
- Intensité de courant : 12A
- Tension : 12V
- Nombre de clignotants pouvant être alimentés : 4
- Nombre de clignotants de changement de direction : 2
- Charge d'éclairage : 2 à 6 ampoules
- Homologation : Conforme aux normes SAE J590b, J945, J1690



No de pièce	Description	No d'ident	Unités
EF27	TS et Détresse combinés	EF27	1

## Clignotant électronique

- Type de clignotant : Clignotant électronique
- Style : carré
- Intensité de courant : 12A
- Tension : 12V
- Nombre de clignotants pouvant être alimentés : 2 à 6
- Nombre de clignotants de changement de direction : 2
- Charge d'éclairage : 2 à 6 ampoules
- Support de montage : BR1
- Homologation : Conforme aux normes SAE J590, J945, J1690

No de pièce	Description	No d'ident	Unités
8659	EP-35 TS et Détresse combinés		1

# MINI AMPOULES

PK 22



No de pièce	No d'ident	Style ampoule	Intensité	Tension	Watts	Unités
90054	H4	T-3-1/4	4.17	28	100	1
	100W	1/4				
	24V					
H335W	H335W	T-3-1/4	2.92	13.20	35	1
H335WHD	H335WHD	T-3-1/4	4.58	13.20	55	1

## Culot-poussoir en plastique D. F.



No de pièce	No d'ident	Style ampoule	Intensité	Tension	Watts	Unités
4114LL	4114LL	S-8	2.23/8.26	14/14	31.2/8.26	10

## Culot baïonnette S. C. (BA15s)



No de pièce	No d'ident	Style ampoule	Intensité	Tension	Watts	Unités
90056	1309	B-6	0.52	28	14.56	10
90067	796	T-6	2.73	12.80	35	1
90058	303	G-6	0.3	28	8.4	10
90059	305	S-8	0.51	28	14.28	10
90060	307	S-8	0.67	28	18.76	10

## Culot-poussoir (T-1 3/4)



No de pièce	No d'ident	Style ampoule	Intensité	Tension	Watts	Unités
90057	18	T-1-3/4	0.04	14	0.56	10

## Culot baïonnette D. C. (BA15d)



No de pièce	No d'ident	Style ampoule	Intensité	Tension	Watts	Unités
25T8DC	25T-8	T-8	0.19	130	25	1

**Gliss. Tél. No 5**



No de pièce	No d'indent	Style ampoule	Intensité	Tension	Watts	Unités
24PSB	24PSB	T-2	0.073	24	1.752	10
28PSB	28PSB	T-2	0.04	28	1.12	10

**Culot baïonnette miniature (BA9s)**



No de pièce	No d'indent	Style ampoule	Intensité	Tension	Watts	Unités
28MB	28MB	T-2-1/2	0.04	28	1.12	10
90061	3797	T-2-3/4	0.083	24	2	10
90068	55	G-4-1/2	0.41	7	2.87	10

**Lampe navette à culot SV**



No de pièce	No d'indent	Style ampoule	Intensité	Tension	Watts	Unités
90064	6429	T-3-1/4	0.42	24	10.08	10

**Culot-poussoir (T-3 1/4)**



No de pièce	No d'indent	Style ampoule	Intensité	Tension	Watts	Unités
90062	400	T-3-1/4	0.1	28	2.8	10
90065	658	T-3-1/4	0.08	14	1.12	10

**Mini ampoule à culot candélabre**



No de pièce	No d'indent	Style ampoule	Intensité	Tension	Watts	Unités
90066	6S6	S-6	0.05	120	6	10

**PRODUCT FOCUS**



**Culot G4 à 2 broches**



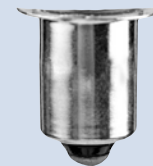
No de pièce	No d'indent	Style ampoule	Intensité	Tension	Watts	Unités
JC20	JC20	T-2-1/4	1.67	12.00	20	1

**PC74**



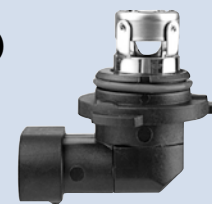
No de pièce	No d'indent	Style ampoule	Intensité	Tension	Watts	Unités
PC74	PC74	T-1-3/4	0.1	14.00	1.4	10

**PR4**



No de pièce	No d'indent	Style ampoule	Intensité	Tension	Watts	Unités
PR4	PR4	B-3-1/2	0.27	2.33	0.6291	10

**Culot préfocus (HB4) à angle droit**



No de pièce	No d'indent	Style ampoule	Intensité	Tension	Watts	Unités
998377	9006LL	T-4	4.30	12.8	55	1

## Flux pour brasage Bowmabrazé®

- Poudre blanche
- Recommandé pour utilisation avec alliage de brasage de qualité supérieure Bowmabrazé® 900 et Bowmabrazé® 25000
- Hautement actif; très efficace sur l'acier et la fonte malléable rouillés et graisseux



No de pièce	Description	Unités
24900	Flux pour brasage	Canette 1 lb

## Dispositif rétractable Flip Key de GM



No de pièce	Description	Unités
C25922	Outil d'extraction de la lame de clé avec poinçon	1
C25906	5 lames de rechange GM et 7 poinçons	1

## Cadenas laminé No. 7

- Barillet à 4 goupilles W7 avec clé impossible à reproduire rend le crochetage difficile
- Double levier de blocage ne peut être forcé



No de pièce	Hauteur de l'arceau (po)	Di de l'arceau (po)	Unités
29999	9/16 (14mm)	3/16 (5mm)	6

## Cadenas gouvernemental à passe-partout

- Boîtier Zenex de 1-1/2" (38 mm)
- Arceau en acier
- Sans chaîne



No de pièce	Hauteur de l'arceau (po)	Di de l'arceau (po)	Unités
410RED	1-1/2 (38mm)	1/4 (6mm)	6

## Morillon et Cadenas-morillon



- Auberon en acier trempé ne peut être coupé ni scié
- Demi-anneau en acier trempé ne peut absolument pas être coupé
- Charnière inviolable impossible à forcer
- Quincaillerie de montage incluse
- Meilleures utilisations : barrières et clôtures, remises, ateliers et garages, coffres et boîtes à outils, cabinets

No de pièce	Description	Unités
702D	Boîtier robuste en acier forgé 3-1/2" (89 mm) compatible aux arceaux jusqu'à 11/32" (9 mm) Di	4
703D	Boîtier robuste en acier forgé 3-1/2" (89 mm) compatible aux arceaux jusqu'à 11/32" (9 mm) Di	4
704D	Boîtier robuste en acier forgé 4-1/2" compatible aux arceaux jusqu'à 1/2" Di	4

## Boulon de carrosserie, calibre 8, zingué clair (Boulon à collet carré)



- Filetage pleine longueur
- Conforme aux normes de l'industrie pour calibre 8

No de pièce	Di TPI	Long. (po)	Unités
999809	3/4-10	2	25
999810	3/4-10	2-1/2	25
999811	3/4-10	3	25
999812	3/4-10	3-1/2	25

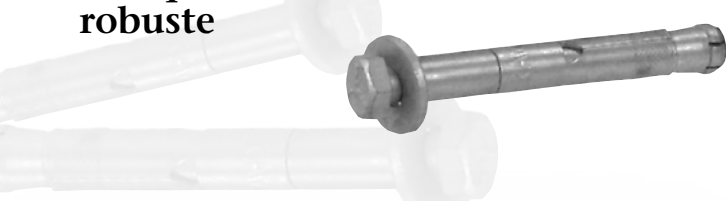
## Ensemble de chevilles d'ancrage en plastique et vis



- Comprend 100 chevilles d'ancrage en plastique et vis à tête
- S'utilisent dans le béton plein, brique, maçonnerie et cloisons sèches
- Idéales pour les assemblages légers

No de pièce	Compatibles aux vis cal.	Dim. trou (po)	Long. (po)	Unités
KP150054-1	8, 10	3/16	7/8	1
KP150055-1	10, 12	1/4	1	1
KP150056-1	1/4, 16	5/16	1-3/8	1

## Ancrage Power-Bolt® à coquille ultra robuste



- Construction en acier au carbone
- Plaqué chrome-zinc
- Fabriqué à partir d'un boulon calibre 6
- Conçu pour usage dans le béton, bloc de béton, brique et pierre
- Diamètre de l'ancrage est identique à celui du trou ce qui évite le poinçonnage et le marquage
- Antivibration et amovible
- Plus fort que les goujons et coquilles d'expansion
- Consultez le site Web Powers, [www.powers.com](http://www.powers.com) sur les données de performances à jour

No de pièce	Dim. (po)	Type de tête	Prof. min (po)	Guide de serrage (pi/lb)	Unités
06907	5/16 x 1-3/4	Hex	1-1/2	12	100
06908	5/16 x 2-1/2	Hex	1-1/2	12	50
06909	5/16 x 3-1/2	Hex	1-1/2	12	50
06950	3/4 x 3-1/4	Hex	3	120	15
06981	3/8 x 3-3/4	Flat	2	25	50
06982	3/8 x 5	Flat	2	25	50
06983	3/8 x 6	Flat	2	25	50
06984	1/2 x 5	Flat	2-1/2	45	25
06987	5/8 x 5-1/2	Flat	2	25	15

## Ancrage Lok-Bolt™ à coquille d'expansion



- Construction en acier au carbone
- Zingué
- Conçu pour usage dans le béton
- Diamètre de l'ancrage est identique à celui du trou ce qui évite le poinçonnage et le marquage
- Consultez le site Web Powers, [www.powers.com](http://www.powers.com) sur les données de performances à jour

No de pièce	Dim. (po)	Enfoncement min (po)	Unités
05032S	1/2 x 6	2-1/4	10

La longueur citée se mesure à partir de sous la rondelle jusqu'au bout de l'ancrage.

## Mèche de marteau perforateur pour Wedge Bolt®



- Rotation hélicoïdale normale et tige SDS+
- Pointe à maçonnerie
- Embout en carbure
- Acier 4340 (34-Cr Ni Mo 6)
- Consultez le site Web Powers, [www.powers.com](http://www.powers.com) sur les données de performances à jour

No de pièce	Di (po)	Long. utile (po)	Long. totale (po)	Unités
01312	1/4	2	4	1
01314	1/4	4	6	1
01324	5/8	6	8	1
01326	5/8	10	12	1
01328	3/4	6	8	1
01330	3/4	10	12	1

## Ancrage Wedge Bolt® pour béton

- Transperce l'objet facilement
- Amovible
- Tête hexagonale à rondelle-zinguée
- Fabriqué aux US
- ASTM B633, SCl, Type III
- ASTM E488
- Rondelle dentée bloque l'ancrage contre l'objet
- Approuvé par la ville de Los Angeles-Rapport 25415
- Consultez le site Web Powers, [www.powers.com](http://www.powers.com) sur les données de performances à jour

No de pièce	Dim. (po)	Long. (po)	Enfoncement min (po)	Unités
7206SD	1/4	1-3/4	1	25
7208SD	1/4	2-1/4	1	25
7210SD	1/4	3	1	25
7228SD	3/8	5	1-1/2	10
7230SD	3/8	6	1-1/2	10
7250SD	1/2	6	1-1/2	10
7268SD	1/2	6-1/2	1-3/4	10
7252SD	1/2	8	1-3/4	10
7260SD	5/8	3	2-1/2	5
7262SD	5/8	4	2-1/2	5
7264SD	5/8	5	2-1/2	5
7266SD	5/8	6	2-1/2	5
7270SD	5/8	8	2-1/2	5
7280SD	3/4	3	2-1/2	5
7282SD	3/4	4	3	5
7284SD	3/4	5	3	5
7286SD	3/4	6	3	5
7288SD	3/4	8	3	5

## Wall-Dog™ universel pour service léger



- S'installe sur une panoplie de matériaux à fixer
- S'installe directement à travers l'objet à fixer sur le panneau mural; aucune autre étape requise
- Design du filet empêche le patinage ou l'arrachement
- Disponible avec têtes et finis multiples
- Tous 1/4" de diamètre
- Aucun avant-trou nécessaire

No de pièce	Dim. (po)	Description	Unités
02288	1-1/4	Phillips tête ovale – noir	100
MP02288	1-1/4	Phillips tête ovale – noir	25
02292	1-1/4	Phillips tête ovale – laiton	100
MP02292	1-1/4	Phillips tête ovale – laiton	25
02328	1-1/4	Phillips tête ovale – blanc	100
MP02328	1-1/4	Phillips tête ovale – blanc	25
02314	1-1/4	Phillips tête ovale – zinc	100
MP02314	1-1/4	Phillips tête ovale – zinc	25
02286	1-1/4	Phillips tête cylindrique – noir	100
MP02286	1-1/4	Phillips tête cylindrique – noir	25
02294	1-1/4	Phillips tête cylindrique – laiton	100
MP02294	1-1/4	Phillips tête cylindrique – laiton	25
02274	1-1/2	Phillips tête cylindrique – bronze	100
MP02274	1-1/2	Phillips tête cylindrique – bronze	25
02330	1-1/4	Phillips tête cylindrique – blanc	100
MP02330	1-1/4	Phillips tête cylindrique – blanc	25
02273	1-1/2	Phillips tête cylindrique – blanc	100
MP02273	1-1/2	Phillips tête cylindrique – blanc	25
02275	1-1/2	Phillips tête cylindrique – zinc	100
MP02275	1-1/2	Phillips tête cylindrique – zinc	25
02277	1-1/2	Phillips tête mince – blanc	100
MP02277	1-1/2	Phillips tête mince – blanc	25
02278	2	Phillips tête mince – blanc	100
MP02278	2	Phillips tête mince – blanc	25
02279	2-1/4	Phillips tête mince – blanc	100
MP02279	2-1/4	Phillips tête mince – blanc	10
02280-1	2-1/2	Phillips tête mince – blanc	100
MP02280-1	2-1/2	Phillips tête mince – blanc	10

## Rondelle Nord-Lock acier inoxydable 316

- Plateau à 20 compartiments, couvercle étiqueté
- Rondelles Nord-Lock en acier inoxydable 316, diamètres no 10 à 3/4"
- 9 articles/28 pièces

No de pièce	Unités
60020B	1



## Power-Stud™ +SD1



- Fait d'acier au carbone
- Zingage conforme à la norme ASTM B633, SC1, Type III
- Homologué pour usage dans le béton fissuré et non fissuré
- Diamètre de l'ancrage est identique à celui du trou ce qui évite le poinçonnage et le marquage
- Conforme à la norme ESR-2818, Catégorie 1 de l'ICC-ES
- Consultez le site Web Powers, [www.powers.com](http://www.powers.com) sur les données de performances à jour

No de pièce	Dim. (po)	Long. filet (po)	Unités
7412SD1	3/8 x 2-3/4	1-5/8	50
7414SD1	3/8 x 3-1/2	2-3/8	50
7417SD1	3/8 x 7	5-7/8	50
7427SD1	1/2 x 8-1/2	7-1/8	25
7428SD1	1/2 x 10	8-1/8	25
7432SD1	5/8 x 4-1/2	3	25
7436SD1	5/8 x 7	5	25
7439SD1	5/8 x 10	8-1/2	25
7444SD1	3/4 x 6-1/4	3-3/8	20
7448SD1	3/4 x 8-1/2	3-3/8	10
7451SD1	3/4 x 12	10-1/8	10
7450SD1	7/8 x 6	2-3/4	10
7452SD1	7/8 x 8	4-3/4	10
7454SD1	7/8 x 10	6-3/4	10
7463SD1	1 x 9	4-1/2	10
7465SD1	1 x 12	8-3/8	5

## Boulon d'ancrage acier inoxydable 303



- Boulon d'ancrage en acier inoxydable
- S'utilise en milieu hostile
- Béton plein, roche dure et bloc de béton plein

No de pièce	Di (po)	Long. (po)	Prof. filet (po)	Unités
06204	1/4	1	7/16	25
06206	3/8	1-9/16	5/8	10
06208	1/2	2	13/16	10
06210	5/8	2-1/2	1-3/16	5
06212	3/4	3-3/16	1-3/8	5

## Ancrage à cale acier inoxydable 304



- S'utilise dans les applications en milieu hostile, environnements marin et chimique
- Approuvé par la ville de Los Angeles
- Conforme aux spécifications fédérales GSA Spec. FFS-325 Int. Amd.-3 Groupe 2, Type 4, Classe 1
- Consultez le site Web Powers, [www.powers.com](http://www.powers.com) sur les données de performances à jour

No de pièce	Di (po)	Long. (po)	Enfoncement	
			min (po)	Unités
07314	3/8	3-1/2	1-5/8	10
07324	1/2	5-1/2	2-1/4	10
07326	1/2	7	2-1/4	5
07330	5/8	3-1/2	2-3/4	5
07332	5/8	4-1/2	2-3/4	5
07333	5/8	5	2-3/4	5
07334	5/8	6	2-3/4	5
07336	5/8	7	2-3/4	5
07338	5/8	8-1/2	2-3/4	5
07340	3/4	4-1/4	3-3/8	5
07341	3/4	4-3/4	3-3/8	5
07342	3/4	5-1/2	3-3/8	5
07344	3/4	6-1/4	3-3/8	5
07346	3/4	7	3-3/8	5
07348	3/4	8-1/2	3-3/8	5

## Rondelle Nord-Lock, 2 morceaux Revêtement Delta-Protekt®



- Acier au carbone
- Durcie par trempe à cœur
- Conçue pour s'agencer aux dispositifs de fixation fractionnaires et métriques

No de pièce	Calibre (mm)	Unités (paires)
A98000	M6	200
MPA98000	M6	50
A98001	M10	200
MPA98001	M10	25
A98002	M12	100
MPA98002	M12	10
A98003	M18	100
MPA98003	M18	10
A98004	M20	10
MPA98004	M20	5
A98005	M24	10
MPA98005	M24	5
A98006	M27	10
MPA98006	M27	5

## Rondelle Nord-Lock, 2 morceaux Acier inoxydable 316



- Conçue pour résister au desserrage
- Acier inoxydable 316
- Se vendent et s'utilisent par paire

No de pièce	Calibre (po)	Calibre (mm)	Unités (paires)
A98010	No. 6	M3.5	25
MPA98010	No. 6	M3.5	5
A98011	No. 8	M4	25
MPA98011	No. 8	M4	5
A98012	No. 10	M5	25
MPA98012	No. 10	M5	5
A98013	–	M6	25
MPA98013	–	M6	5
A98014	1/4	–	25
MPA98014	1/4	–	5
A98015	5/16	M8	10
MPA98015	5/16	M8	3
A98016	3/8	–	10
MPA98016	3/8	–	3
A98017	–	M10	10
MPA98017	–	M10	3
A98018	7/16	M11	10
MPA98018	7/16	M11	3
A98019	–	M12	10
MPA98019	–	M12	3
A98020	1/2	–	10
MPA98020	1/2	–	3
A98021	9/16	M14	5
MPA98021	9/16	M14	2
A98022	5/8	M16	5
MPA98022	5/8	M16	2
A98023	–	M18	5
MPA98023	–	M18	2
A98024	3/4	–	5
MPA98024	3/4	–	2
A98025	–	M20	5
MPA98025	–	M20	2
A98026	7/8	M22	5
MPA98026	7/8	M22	2
A98027	–	M24	5
MPA98027	–	M24	2
A98028	1	–	5
MPA98028	1	–	2

## Riveteuse Alcoa actionnée à la main



- Design durable de qualité
- Matriçage de précision
- Corps en alliage d'aluminium à haute résistance
- Manche supérieur en acier au carbone matricé
- Poignées coussinées en mousse de vinyle

No de pièce	Description	Unités
HP-2	Riveteuse à main avec embouts 3/32", 1/8", 5/32", 3/16"	1
HP-2-18	Embout de rechange 1/8"	1
HP-2-332	Embout de rechange 3/32"	1
HP-2-532	Embout de rechange 5/32"	1
HP-2-316	Embout de rechange 3/16"	1

## Câble de démarreur



- Matériau de nylon
- Idéal pour petits et moyens moteurs

No de pièce	Di (po)	Long. (pi)	Dim. câble	Unités
5978559	7/64	100	3-1/2	1
5978253	1/8	100	4	1
5978254	9/64	100	4-1/2	1
5978255	5/32	100	5	1
5978256	11/64	100	5-1/2	1
5978257	3/16	100	6	1
5978261	7/32	100	7	1
5978262	1/4	100	8	1

## Mousqueton à double fixation en laiton



- Matériau de laiton pour applications maritimes
- Ressort solide pour encliquage rapide

No de pièce	Long. totale (po)	Ouverture crochet (po)	Unités
A4424840	3-1/2	3/8	5

## PRODUCT FOCUS

### Tendeur d'arrimage à cliquet



- Conforme à tous les règlements émis par le Ministère des transports
- Pivotement de 360° aux deux bouts
- Tendeur d'arrimage approprié à l'importation
- AVERTISSEMENT : Les tendeurs d'arrimage ne doivent pas être utilisés avec des manches-rallonges

No de pièce	Dim. (po) Grade	Charge utile (lb) Type	Long. tendeur (po)	Rupture min. du tendeur	Unités
A5200655	5/16 70, 1/2 Grade 43	9200 à cliquet	15.5	8	1

### Chaîne d'arrimage pour transporteur, Calibre 70



- Crochet à gorge étroite à manille, calibre 70, aux deux extrémités
- Applications comprennent : arrimage de charge, entreprise agricole, exploitation forestière, remorquage, construction
- Conforme aux règlements émis par le Ministère des transports
- Fini chromate jaune NACM

No de pièce	Dim. (po)	Charge utile (lb)	Unités
A5261363	5/16 x 20'	4700	1
A5262363	3/8 X 20'	6600	1

### Chaîne à suspension



- Maille simple
- Acier bas carbone
- Zinguée
- Utilisez pour les applications ne requérant pas de fortes charges
- Rouleau de 100'

No de pièce	Dimensions industrielles	Di matériel assemblé (po)	Charge utile (lb)	Unités
A7501632	16	.062	10	1
A7501432	14	.080	16	1
A7501232	12	.105	29	1
A7501032	10	.135	43	1
A7500832	8	.162	60	1
A7500632	6	.192	88	1

## Crochet à linguet de sécurité à émerillon, Calibre 70



- Forgé pour puissance maximale
- Plaqué chromate de zinc Peer-Gold

No de pièce	Dim. (pi)	Charge utile (lb)	Unités
A8015275	1/4	3150	1
A8015375	5/16	5350	1
A8015475	3/8	6600	1
A8015675	1/2	11300	1

## Crochet à linguet de sécurité à émerillon, Calibre 43



- Forgé pour puissance maximale
- Zingué clair

No de pièce	Dim. (pi)	Charge utile (lb)	Unités
A8016275	1/4	2600	1
A8016375	5/16	3900	1
A8016475	3/8	5400	1
A8016675	1/2	9200	1



## PRODUCT FOCUS

### Bouchon connecteur mâle thermorétractable Bowma-Seal™

No de pièce	Calibres fils (AWG)	Dim. lame	Couleur isolation	Unités
71815M	20-18	.157	Rouge	25
71817M	20-18	.180	Rouge	25



No de pièce	Calibres fils (AWG)	Dim. lame	Couleur isolation	Unités
23844	16-14	.157	Bleu	25
71417M	16-14	.180	Bleu	25

### Embase femelle thermorétractable Bowma-Seal™



No de pièce	Calibres fils (AWG)	Dim. lame	Couleur isolation	Unités
71815F	20-18	.157	Rouge	25
71817F	20-18	.180	Rouge	25
71415F	16-14	.157	Bleu	25
71417F	16-14	.180	Bleu	25

